



Healthcare

# INTELLIGENTE HEALTHCARE LÖSUNGEN

Schutz und Digitalisierung im Gesundheitswesen

➤ [wtg.com/healthcare](https://wtg.com/healthcare)

# IHR LÖSUNGSPARTNER IM BEREICH HEALTHCARE.

Innovatives Handeln und zukunftsorientiertes Wirtschaften bilden das Fundament der über 110-jährigen Erfolgsgeschichte der WTG in Kommunikation und Sicherheit. Ein auf die Gesundheitsbranche spezialisiertes Expertenteam sorgt für individuelle Lösungen im Bereich Healthcare.

## WTG Branchenlösung: Healthcare

Die Kommunikation zwischen Ärzten, Patienten und Pflegepersonal stellt hohe Anforderungen an die technische Ausstattung von Krankenhäusern, Pflege- und Reha-Einrichtungen. Die WTG steht für moderne, sichere und budgetfreundliche Systeme, in deren Mittelpunkt der Schutz von Patienten, Personal, Ausstattung und Daten steht. Gemeinsam erarbeiten wir eine skalierbare Lösung mit der Garantie auf optimierte Abläufe und entlastetes Personal.

### Interdisziplinäre WTG Kompetenzen

- ▶ IT und Kommunikation
- ▶ Sicherheitssysteme
- ▶ Leitstellentechnik
- ▶ Software Entwicklung

## WTG – making ideas happen

- ✓ 350 Mitarbeiter deutschlandweit, in Polen, Schweiz und USA
- ✓ 105 Partner weltweit
- ✓ 110 Jahre Erfahrung
- ✓ 365/24/7 Hotline und Support
- ✓ Integrierte Lösungen für IT, Kommunikation und Sicherheitstechnik
- ✓ Rundum-Service: Planung, Umsetzung, Wartung und Inspektion
- ✓ Reibungslose Integration vorhandener Systeme



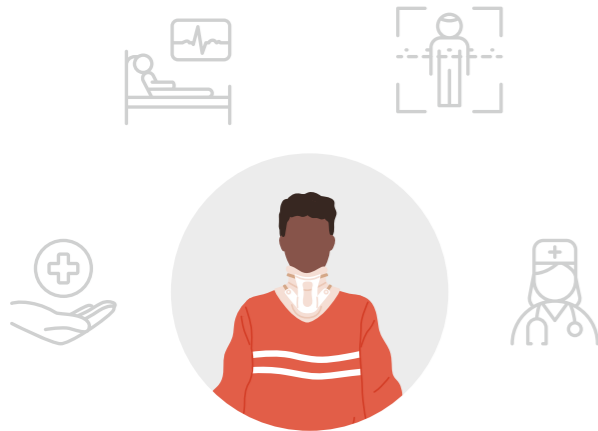
## INTELLIGENTE HEALTHCARE LÖSUNGEN

➔ [wtg.com/healthcare](https://wtg.com/healthcare)

# WIR SCHÜTZEN SIE.

## Schutz für Bewohner und Patienten

- ▶ Wie verbindet unsere Rufanlage optimale Patientenversorgung mit optimierten Laufwegen für das Pflegepersonal?
- ▶ Mit welchen Systemen sorgen wir für die Sicherheit von Bewohnern, Patienten, Medikamenten und Wertsachen?



## Schutz von Mitarbeitern und Equipment

- ▶ Wie sorgen wir trotz steigender Alleinarbeiter-Quote für die Sicherheit von Mitarbeitern, Patienten und Ausstattung?
- ▶ Welche Lösungen unterstützen uns bei der frühzeitigen Entdeckung von Bränden, Überfällen oder technischen Defekten?



# WIR DIGITALISIEREN SIE.

## Digitalisierung und Prozessoptimierung

- ▶ Mit welchen Lösungen entlasten wir unsere Mitarbeiter bei der Dokumentation, sodass mehr Zeit für die Versorgung von Patienten und Bewohnern bleibt?
- ▶ Wie gestalten wir den Aufenthalt für unsere Patienten mit technischer Unterstützung so angenehm wie möglich, ohne bereits vorhandene Systeme ersetzen zu müssen?



## Kommunikation und Entertainment

- ▶ Wie gewährleisten wir eine reibungslose externe und interne Kommunikation für Bewohner, Patienten und Mitarbeiter?
- ▶ Wie machen wir Patienten, Bewohner und Besucher mit störungsfreiem Internet und Video-Streaming glücklich?





## SCHUTZ FÜR BEWOHNER & PATIENTEN.

### Healthcare Lösungen



Wer in ein Krankenhaus oder Pflegeheim einzieht, legt sein Wohlbefinden in die Hände des Pflegepersonals – die WTG Lösungen für Bewohner und Patienten sorgen dafür, dass dieses Vertrauen nicht enttäuscht wird.

Von der klassischen Lichtrufanlage bis zur vollautomatischen Verteilung der Hilferufe nach einem individuell definierten Szenario, von der Überwachung von Vitalfunktionen bis zum elektronischen Schlüssel- und Wertfachmanagement: Die Patientenschutzsysteme der WTG entlasten nicht nur Ihr Personal, sondern vereinfachen auch die Evaluation und Einsatzplanung.

#### Wir bieten Ihnen

- ▶ Rufanlagen nach DIN VDE 0834
- ▶ Patienten-Schutzsysteme
- ▶ Schlüssel- und Wertschrankverwaltung

#### Profitieren Sie von

- ▶ Verlässlichen und beliebig skalierbaren Lösungen
- ▶ Optimierten Pflegeabläufen und entlastetem Personal
- ▶ Langjähriger Erfahrung aus zahlreichen Projekten im Healthcare-Bereich

# SCHUTZ VON MITARBEITERN & EQUIPMENT.

## Healthcare Lösungen



Der zunehmende Personalmangel in Krankenhäusern und Pflegeeinrichtungen führt zu einer steigenden Zahl von Alleinarbeitern und erschwert damit die verlässliche Überwachung von Patienten, Räumen und Ausstattung. Eine WTG Sicherheitslösung verschafft Abhilfe.

Sie müssen jederzeit die volle Kontrolle über ihr Haus haben – auch wenn ein Brand ausbricht, die Kühlung kritischer Medikamente nicht mehr gewährleistet ist oder die Temperatur im Serverraum auf ein gefährliches Maß steigt. Die Schutzsysteme der WTG passen sich Ihren individuellen Bedürfnissen und räumlichen Gegebenheiten an und können Leben und Sachwerte retten.

### Wir bieten Ihnen

- ▶ Event-Alarmierungssysteme
- ▶ Personen-Notsignal-Systeme
- ▶ LoRaWAN und IoT

### Profitieren Sie von

- ▶ Bewährten Alarmierungssystemen für die Information und Evakuierung von Personal und Bewohnern
- ▶ Alleinarbeiterschutz nach DGUV
- ▶ LoRaWAN-Überwachung von z.B. Sensoren, Kontakten oder Alarmgebern





## DIGITALISIERUNG & PROZESSOPTIMIERUNG.

### Healthcare Lösungen



Nicht erst seit der Corona-Pandemie leiden deutsche Kliniken, Pflege- und Reha-Einrichtungen unter einem Digitalisierungstau. Die Pandemie hat jedoch das Bewusstsein dafür geschärft – und mit dem Krankenhauszukunftsgesetz für die Bereitstellung entsprechender Fördergelder gesorgt.

Die WTG unterstützt Sie bei der Planung und Umsetzung Ihrer ambitionierten Digitalisierungspläne – von der Digitalisierung Ihrer Patientenakten über die Einführung einer elektronischen Patientenverwaltung bis zur Integration bereits vorhandener Lösungen und Geräte.

#### Wir bieten Ihnen

- ▶ Digitale Patientenakte
- ▶ Patientenportal/-verwaltung
- ▶ Prozessintegration

#### Profitieren Sie von

- ▶ Einer zentralen Lösung, die Patienten-, Pflege- und Klinikmanagement auf einer Plattform zusammenführt
- ▶ Rundum-Service von der Konzeption über die Umsetzung bis zu Wartung und Service
- ▶ Herstellerunabhängiger Beratung

# KOMMUNIKATION & ENTERTAINMENT.

## Healthcare Lösungen



Im Zuge der demografischen Entwicklung steigt der Bedarf nach Kranken- und Pflegeeinrichtungen in Deutschland – und der Wettbewerb der Häuser untereinander. Wer hier wettbewerbsfähig bleiben will, muss den Ansprüchen von Patienten und Personal gerecht werden – dazu gehört auch eine moderne und verlässliche Kommunikationsinfrastruktur.

Dreh- und Angelpunkt ist hierbei Ihre TK-Anlage: Gemeinsam erarbeiten wir eine Lösung, die nicht nur Telefonie und Internetzugänge berücksichtigt, sondern auch für die reibungslose Integration von Alarmfunktionen, Videokonferenzen und Streamingdiensten sorgt.

### Wir bieten Ihnen

- ▶ Sprach-/Videokommunikation
- ▶ Mobile Kommunikation
- ▶ Voice over WLAN
- ▶ Patientenentertainment

### Ihre Vorteile

- ▶ Ein Ansprechpartner für alle Kommunikationsthemen
- ▶ Zusammenführung aller Dienste auf einer Plattform
- ▶ Zufriedene Mitarbeiter, Patienten und Angehörige



## VORTEILE AUF EINEN BLICK.

**GROSSES PARTNERNETZWERK** CUSTOMER PORTAL

INDIVIDUELLE KONZEPTE **ÜBER 110 JAHRE ERFAHRUNG**

**QM NACH ISO 9001:2015, VDS-ZERTIFIZIERT** BERATUNG

BUNDESWEIT **HEALTHCARE** IT PROVIDER E-HEALTH

TREIBER DER DIGITALISIERUNG **LÖSUNGSPARTNER**

**24/7-SERVICE** BREITES LÖSUNGSPORTFOLIO

KOMMUNIKATIONSEXPERTE **EXPERTEN-TEAM**

**LANGJÄHRIGE EXPERTISE** SERVICE PROVIDER

INNOVATIVE LÖSUNGEN **MODERNES ARBEITEN**

**ALLES AUS EINER HAND** CLOUD LÖSUNGEN



**INTELLIGENTE  
HEALTHCARE LÖSUNGEN**

➔ [wtg.com/healthcare](https://wtg.com/healthcare)







**SMART. SECURE**  
SINCE 1913

**WTG communication GmbH** | Willy-Brandt-Weg 11 | 48155 Münster

☎ **+49 251 3993 - 0**   ✉ **sales@wtg.com**   ↗ **wtg.com**